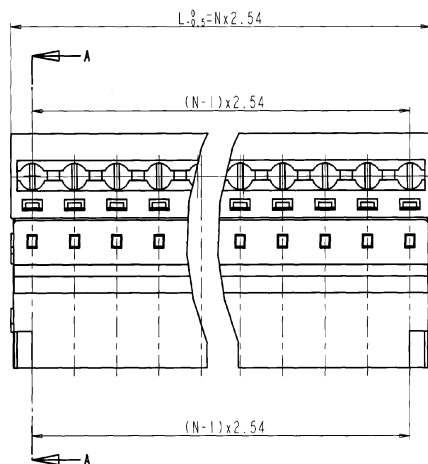
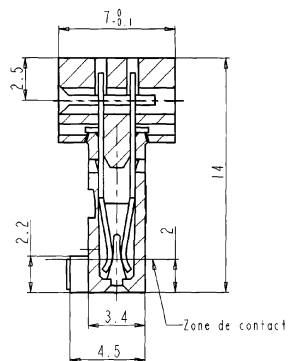
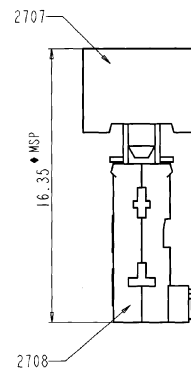


SECTION A-A



Position de l'étrier en sortie de machine d'assemblage



PROTECTION

XXX= 440: Etamage electrolytique.
Voir specif. de controle QP-0001

XXX= 470: Dorure 0.2 microns mini.
Voir specif. de controle QP-0002

XXX= 480: Dorure 0.4 microns mini.
Voir specif. de controle QP-0002

XXX= 490: Dorure 0.8 microns mini.
Voir specif. de controle QP-0002

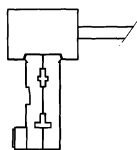
MATIERE

Boitier: Polyester Chargé Verre UL94 VO
Couleur noire
Contacts: Bronze phosphoreux

REFERENCES

JAUGE 26/28

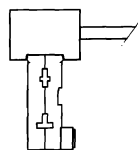
Entrer du fil arriere



Ech 3

478 2836 IXX 4X0

Entrer du fil avant

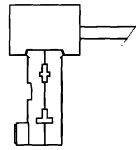


Ech 3

478 2709 IXX 4X0

JAUGE 22/24

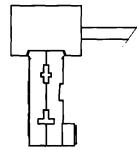
Entrer du fil arriere



Ech 3

478 2837 IXX 4X0

Entrer du fil avant



Ech 3

478 2710 IXX 4X0

Nombre de contacts: N = XX = 2 a 20

Voir tableau	Voir tableau	-	Voir tableau	-
Reference/Désignation	Matiere	Traitement	Protection	Quantité
Sous-Ens.: -				
Ensemble: -				

AUTOCOM



Echelle: 5	Masse: -
Tol. Lin.: ± 0.2	
Tol. Ang.: ± -	Format A2

2204 C 003

Création du plan (Annule et remplace le plan 2549 D 001 Ind A)

Nature de la Modification

N° Avis Modif.	Dessiné par	Date	Approuvé par	Ind.
-	JCDd	20.12.95		AI

Reproduction et diffusion interdites sans autorisation